

LEGENDA MÍSTNOSTÍ				
ČÍSLO	NÁZEV MÍSTNOSTI	PLOCHA	PODLAHA	STĚNA
5.01	Schodišťový prostor	17.81	MVC om., SDK GKF	SS
5.02	Chodba	57.22	MVC om., SDK GKF	SS
5.03	Chodba	21.23	MVC om., SDK GKF	SS
5.04	Chodba	37.53	MVC om., SDK GKF	SS
5.05	WC ženy	7.66	MVC om., SDK GKF	SS
5.06	WC muži	11.66	MVC om., SDK GKF	SS
5.07	Úkládá místnost	1.88	MVC om., SDK GKF	SS
5.08	Úkládá místnost	1.62	MVC om., SDK GKF	SS
5.09	WC ženy	8.97	MVC om., SDK GKF	SS
5.10	WC muži	7.82	MVC om., SDK GKF	SS
5.11	Kuchyně	5.07	MVC om., SDK GKF	SS
5.12	Kancelář	22.77	MVC om., SDK GKF	SS
5.13	Kancelář	18.98	MVC om., SDK GKF	SS
5.14	Kancelář	20.76	MVC om., SDK GKF	SS
5.15	Kancelář	20.59	MVC om., SDK GKF	SS
5.16	Kancelář	17.94	MVC om., SDK GKF	SS
5.17	Kancelář	17.94	MVC om., SDK GKF	SS
5.18	Kancelář	21.29	MVC om., SDK GKF	SS
5.19	Kancelář	18.49	MVC om., SDK GKF	SS
5.20	Kancelář	17.81	MVC om., SDK GKF	SS

ČÍSLO	NÁZEV MÍSTNOSTI	PLOCHA	PODLAHA	STĚNA
5.21	Kancelář	17.09	MVC om., SDK GKF	SS
5.22	Kancelář	18.29	MVC om., SDK GKF	SS
5.23	Kancelář	13.08	MVC om., SDK GKF	SS
5.24	Kancelář	13.98	MVC om., SDK GKF	SS
5.25	Chodba	6.31	MVC om., SDK GKF	SS

PLOCHA MÍSTNOSTÍ CELKEM: 425.38

ČÍSLO	NÁZEV MÍSTNOSTI	PLOCHA	PODLAHA	STĚNA
5.01	Chodba	22.50	MVC om., SDK GKF	S3
5.02	Chodba	6.94	MVC om., SDK GKF	S3
5.03	Kancelář	24.51	MVC om., SDK GKF	S3
5.04	Kancelář	24.82	MVC om., SDK GKF	S3
5.05	Kancelář	4.15	MVC om., SDK GKF	S3
5.06	Kancelář	6.74	MVC om., SDK GKF	S3
5.07	Kancelář	26.12	MVC om., SDK GKF	S3
5.08	Kancelář	25.81	MVC om., SDK GKF	S3
5.09	Kancelář	6.71	MVC om., SDK GKF	S3

PLOCHA MÍSTNOSTÍ CELKEM: 151.07

ČÍSLO	NÁZEV MÍSTNOSTI	PLOCHA	PODLAHA	STĚNA
5.01	Chodba	39.31	MVC om., SDK GKF	S4
5.02	Chodba	17.18	MVC om., SDK GKF	S4
5.03	Schodišťový prostor	20.06	MVC om., SDK GKF	S4
5.04	Kancelář	3.96	MVC om., SDK GKF	S4
5.05	Kancelář	4.15	MVC om., SDK GKF	S4
5.06	Kancelář	24.58	MVC om., SDK GKF	S4
5.07	Kancelář	23.25	MVC om., SDK GKF	S4
5.08	Kancelář	23.25	MVC om., SDK GKF	S4
5.09	Kancelář	28.62	MVC om., SDK GKF	S4
5.10	Kancelář	23.47	MVC om., SDK GKF	S4
5.11	Kancelář	21.53	MVC om., SDK GKF	S4
5.12	Kancelář	23.03	MVC om., SDK GKF	S4

PLOCHA MÍSTNOSTÍ CELKEM: 252.39

LEGENDA MATERIÁLŮ A ZNAČEK

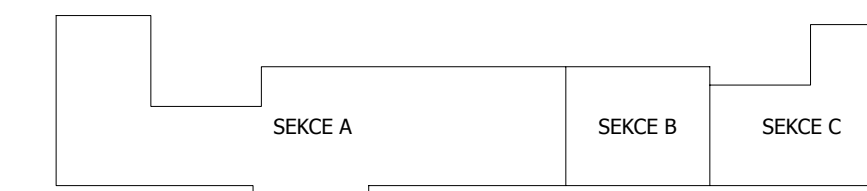


ZDVOVO Z CP
ZDVOVO Z BETONOVÝCH BLOKOPANELŮ
ZDVOVO Z TVÁRNÉHO POROTERM
ZDVOVO ZDVOVO + MINERÁLNÍ VLN
ZATEPLENÉ PODLAHY V PODSTŘEŠNÍM PROSTORU MINERÁLNÍ VLNOU TL. 160MM
K-0,039 W/m·K-1, PLOCHA CCA:
SEKCE B - 346 M2
SEKCE C - 168 M2
STAVAJÍCÍ PLOCHA STŘECHA BUDE OPATŘENA NOVOU SKLADBOU
VROBNĚ MODIFIKOVANÝ ASFALTOVÝ PÁS NATAVĚNÝ NA POLYDEK, NAŘ.
ROOFTEK PV40 DEKOR
IZOLÁČNÍ DESKY, NAŘ. POLYDEK EPS 100S TOP ID=0,037 W/m·K-1, TL. 200 MM
STAVAJÍCÍ HYDROIZOLAČNÍ VRSTVA (NUTNO OČISTIT, SROVNAT NEROVNOSTI,
PROKRAŽAT ROULE
STAVAJÍCÍ SKLADBA
(BOČNÍ A HORNÍ STRANY ATKY ZATEPLIT DESKAMI EPS 70F V TL. 50MM)

POZNÁMKA

VŠECHNÉ ROZMĚRY A SKLADBY KONSTRUKCE NUTNO OVĚŘIT NA STAVĚ
- DOKUMENTACE BYLA ZPRACOVÁNA NA ZÁKLADĚ PODKLADŮ DODANÝCH INVESTOREM
- U SEKCE A NĚBYLA NALEZENA ÚPLNÁ DOKUMENTACE SKUTEČNÉHO STAVU
- PŘI REALIZACI NUTNO DODRŽOVAT TECHNOLOGICKÉ PŘEPISY A DETAILY DODAVATELŮ
A VÝROBCE MATERIÁLŮ
- VŠECHNÉ KONSTRUKCE NA FASÁDĚ (OSVĚTLENÍ, KONZOLY, REKLAMNÍ TABULKY, VZT JEDNOTKY
APOD.) NUTNO DEMONTOVAT A PO ZATEPLENÍ UKOTVIT ZPĚT
- NERODZOVÝ KOMÍN BUDE PŘEKOTVEN DLE NOVÝCH ZATEPLENÍ
- DŘEVĚNÉ OKNO ZVOJENÉ
K - DŘEVĚNÉ OKNO KASTLKOVÉ
P - PLASTOVÉ OKNO
O - OKENÍČNÉ OKNO
(GARÁŽOVÉ VRATA - PLECHOVÉ)
P3 - NERODZOVÝ KOMÍN BUDE PŘEKOTVEN DLE NOVÝCH ZATEPLENÍ

SEKCE OBJEKTU Č.P. 115



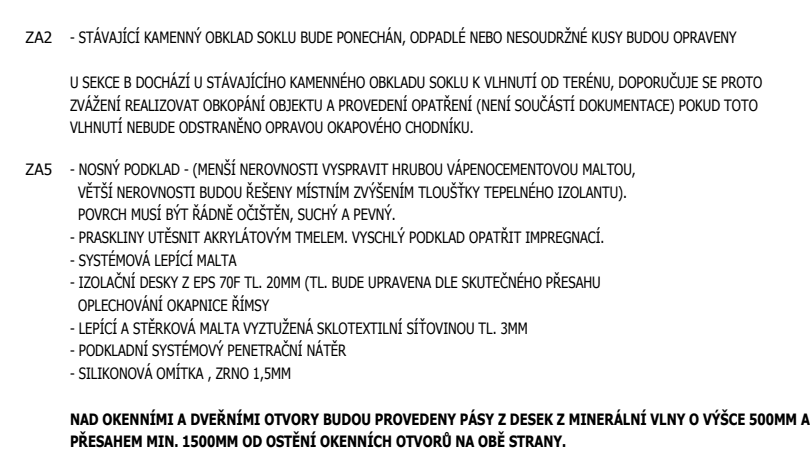
PŘEDPOKLÁDANÉ SKLADBY PODLAH

S3 NÁŠLAPNÁ VRSTVA (KOBRELEC, DLAŽBA)
POTEROVÝ BETON TL. 60MM
2x STROPNÍ PANEV TL. 220MM
OMĚTKA MVC, TL. 20MM
S4 NÁŠLAPNÁ VRSTVA (KOBRELEC, DLAŽBA)
NÁŠP + DŘEVĚNÉ POLŠTÁŘE TL. 40MM
DŘ. TRÁMOVÝ STŘOP, HRÁBNU = 260MM
DŘ. DESKY + OMĚTKA NA RÁKOSU, TL. 30MM
S5 SUCHÁ PODLAHA KNAUF TL. 20MM
DŘEVĚNÉ TRÁMKY 100/40MM
DŘEVĚNÉ TRÁMKY TL. 220MM
DŘEVĚNÉ TRÁMKY 80/100MM
DŘEVĚNÝ ZÁKLAD, DESKY TL. 28MM
NÁŠP + DŘEVĚNÉ POLŠTÁŘE, TL. 40MM
DŘ. TRÁMOVÝ STŘOP, HRÁBNU = 260MM
DŘ. DESKY + OMĚTKA NA RÁKOSU, TL. 30MM

SKLADBY KONSTRUKCÍ

ZA3 - NOSNÝ PODKLAD - (MENŠÍ NEROVNOSTI VYSYPAT HŘUBOU VÁPENOCEMENTOVOU MALTOU, VĚTŠÍ NEROVNOSTI BUDOU ŘEŠENY MÍSTNÍM ZVÝŠENÍM TLUSTŠTY TEPLENÉHO IZOLANTU).
POKOVH MUSE BYT ŘÁDNĚ OČISTĚN, SUCHÝ A PEVNÝ.
- PRASKLINY UTĚŠIT AKRYLÁTOVÝM TĚMELEM, VYSOKÝ PODKLAD OPATŘIT IMPREGNACÍ.
- SYSTÉMOVÁ LEPIČ MALTA
- IZOLÁČNÍ DESKY Z EPS 70F TL. 140MM, BUDOU KOVENÝ KONEŽ TALÍŘOVÝMI HVOZDČINAMI (NADPRAŽÍ A OŠTĚNĚNÍ BUDOU ZATEPLENÝ DESKAMI V TL. 30MM)
- LEPIČ A STĚROVNÁ MALTA VYTUŽENÁ SILIKOTEXNÍ SÍTOVINKOU TL. 3MM
- PODKLADNÍ SYSTÉMOVÝ PENETRAČNÍ NÁTER
- SILIKONOVÁ OMĚTKA, ŽRNO 1,5MM
Z44 - NOSNÝ PODKLAD - (MENŠÍ NEROVNOSTI VYSYPAT HŘUBOU VÁPENOCEMENTOVOU MALTOU, VĚTŠÍ NEROVNOSTI BUDOU ŘEŠENY MÍSTNÍM ZVÝŠENÍM TLUSTŠTY TEPLENÉHO IZOLANTU).
POKOVH MUSE BYT ŘÁDNĚ OČISTĚN, SUCHÝ A PEVNÝ.
- PRASKLINY UTĚŠIT AKRYLÁTOVÝM TĚMELEM, VYSOKÝ PODKLAD OPATŘIT IMPREGNACÍ.
- SYSTÉMOVÁ LEPIČ MALTA
- IZOLÁČNÍ DESKY Z EPS 70F TL. 140MM, BUDOU KOVENÝ KONEŽ TALÍŘOVÝMI HVOZDČINAMI (NADPRAŽÍ A OŠTĚNĚNÍ BUDOU ZATEPLENÝ DESKAMI V TL. 30MM)
- LEPIČ A STĚROVNÁ MALTA VYTUŽENÁ SILIKOTEXNÍ SÍTOVINKOU TL. 3MM
- PODKLADNÍ SYSTÉMOVÝ PENETRAČNÍ NÁTER
- SILIKONOVÁ OMĚTKA, ŽRNO 1,5MM

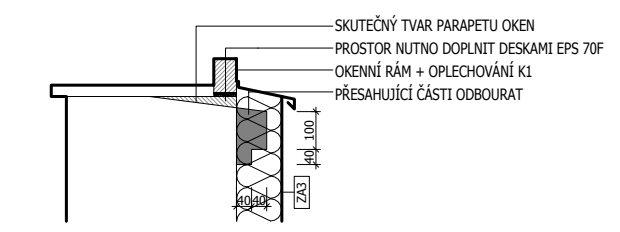
ŘÍMSA POD STŘECHOU V SEKCI C V ULIČNÍ FASÁDĚ



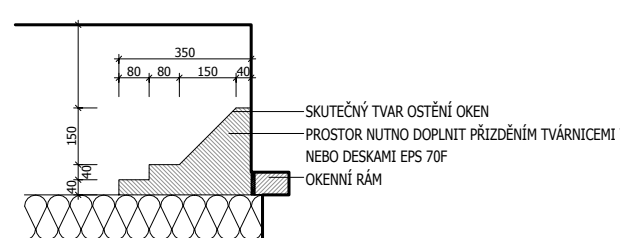
ŘÍMSA MEZI 1 A 2.NP V SEKCI C V ULIČNÍ FASÁDĚ



PARAPET OKEN V SEKCI C V ULIČNÍ FASÁDĚ



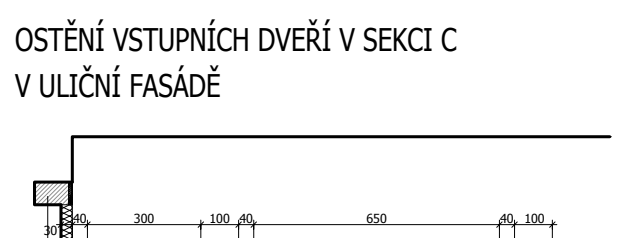
OSTĚNÍ OKEN V SEKCI C V ULIČNÍ FASÁDĚ



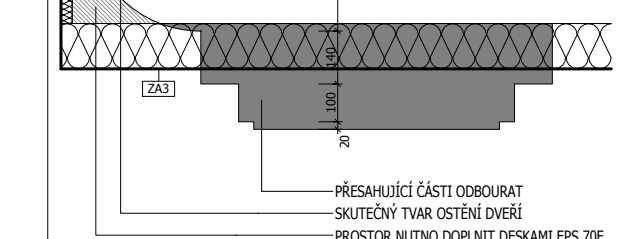
MEZIOKENNÍ SLOUPEK MEZI OKNY V SEKCI C V ULIČNÍ FASÁDĚ



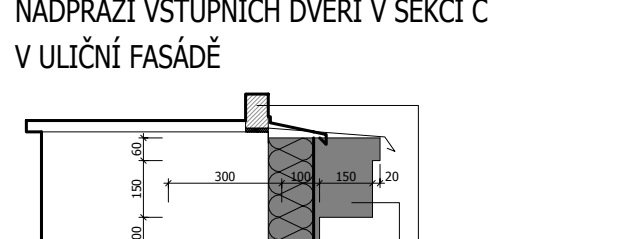
OSTĚNÍ VSTUPNÍCH DVEŘÍ V SEKCI C V ULIČNÍ FASÁDĚ



NADPRAŽÍ VSTUPNÍCH DVEŘÍ V SEKCI C V ULIČNÍ FASÁDĚ



ŘÍMSA MEZI 1 A 2.NP V SEKCI C V ULIČNÍ FASÁDĚ



OSŠ FRYŠEK-MÍSTEK
ENERGETICKÉ ÚSPORY ZATEPLENÍM
OBVODOVÉHO PLÁSTĚ

INVESTOR: Ing. Jiří Londoň
Křesťanská 124
150 00 Praha 5
TEL: 224 11 111
E-MAIL: info@ossh.cz
WWW: www.ossh.cz

PROJEKTOVATEL: Ing. Jiří Londoň
STUPEŇ DOKUMENTACE: DSP
DATUM: 01.2012
VÝKRES: 1:100
ČÍSLO VÝKRESU: 01.2012

PŮDORYS 4.NP - NOVÝ STAV
F.15